

e) Para instalar el lateral deberá introducir la aleta superior de este en el borde interior de la bañera, luego levántelo y calce los soportes dentados que se ubican en la parte inferior del lateral. (fig.7)

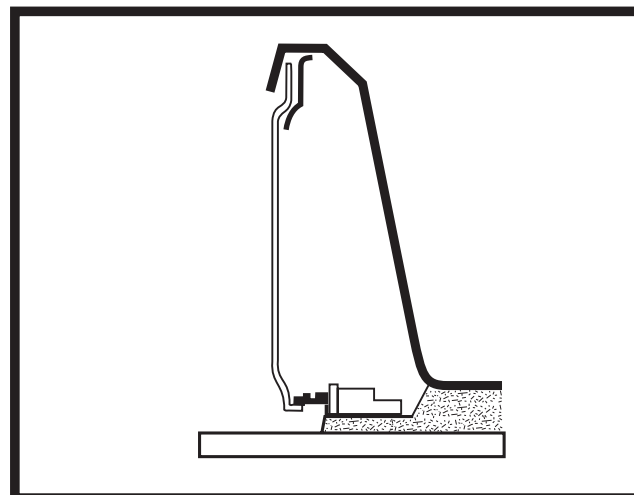


FIG. 7

f) El lateral deberá colocarse una vez que la bañera haya sido instalada. Para sacar el lateral de la bañera, levántelo 1 cm. y tirelo hacia afuera, se requiere a lo menos 20 cm. libras al frente de la bañera para retirar el lateral. (fig.8)

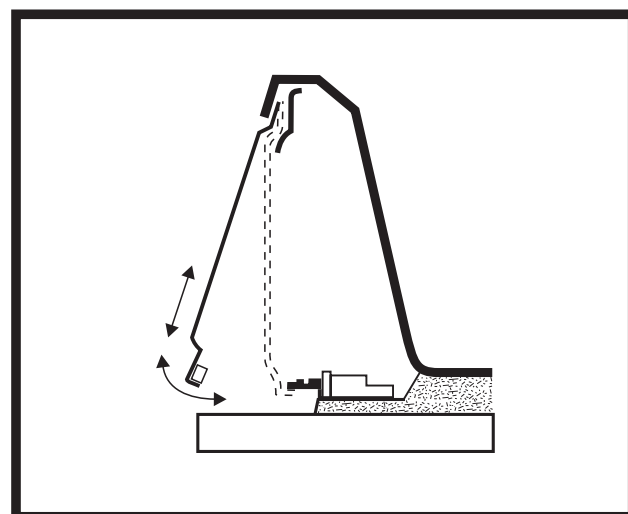


FIG. 8



BELLA 164082

LATERAL PARA BAÑERAS DE HIDROTERAPIA

INSTRUCCIONES DE INSTALACION

Para asegurar que el lateral se adapte adecuadamente, sin tener que alterarlo, siga rigurosamente estas instrucciones.

El lateral esta diseñado para permitir el acceso para el servicio de la motobomba, conexiones de desagüe y alimentación de agua a la bañera.

El lateral es aproximadamente 2 cm. más corto que el largo total de la bañera, deberá existir una luz de 1.5 cm. entre el fondo del lateral y el piso terminado.

Para instalar el lateral deberán fijarse al piso dos soportes dentados ajustables, con relación al borde de la bañera.

Se indica como proceder para determinar los puntos de fijación longitudinal, transversal y vertical, de los soportes dentados.

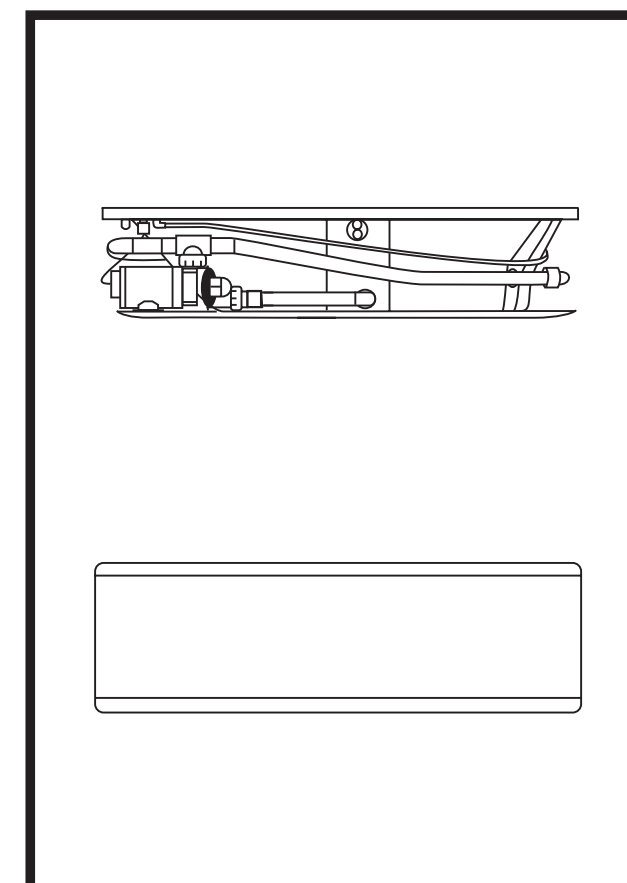


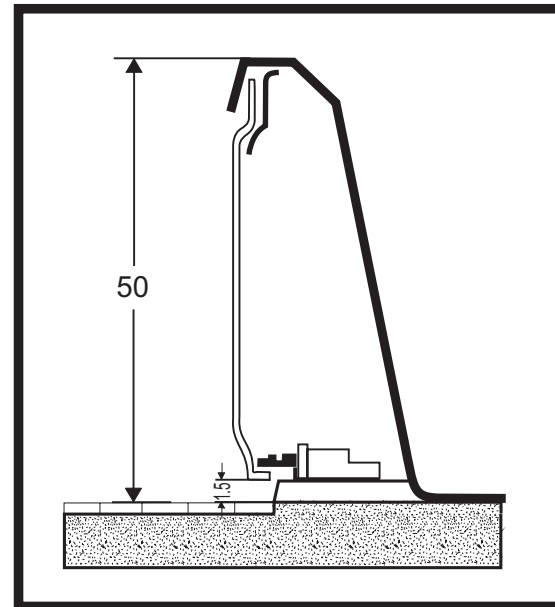
FIG. 1



INSTALACION LATERAL

a) Verifique que la distancia entre el borde superior de la bañera y el piso terminado bajo el lateral sea de 50 cm. (fig. 2)

FIG. 2



b) Usando una escuadra o nivel se determinará la ubicación de la prolongación vertical del borde de la bañera. Ubique el soporte dentado a 4 cm. desde ese punto, centrandolo longitudinalmente con relación al borde de la bañera. La distancia entre el centro del tornillo (fijador del soporte dentado) y prolongación vertical del borde de la bañera debe ser de 46 cm. (fig.3 y fig.4)

FIG. 3

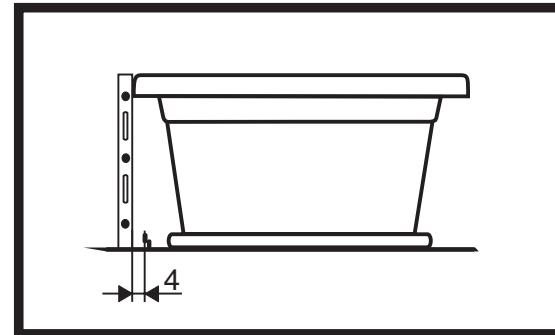
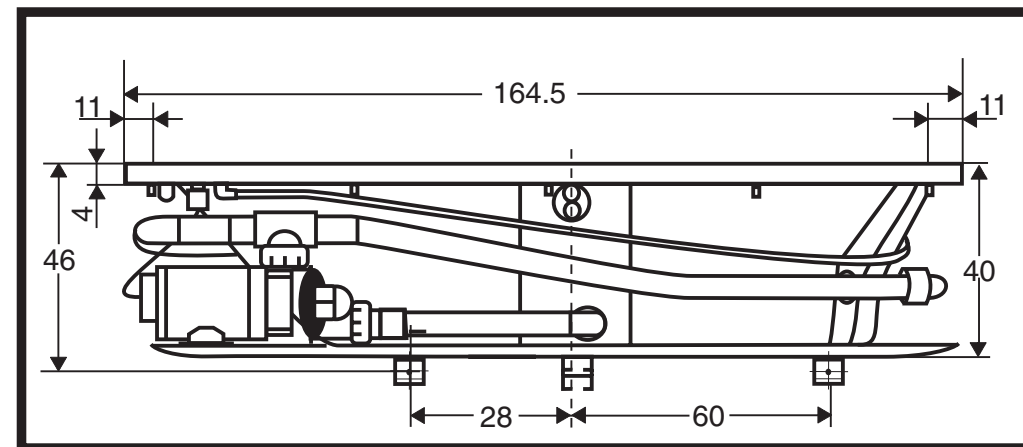


FIG. 4



c) Ubique los soportes dentados a 28 cm. y 60 cm. a cada extremo de la prolongación vertical del centro de llenado-rebalse, fijar el perfil de madera al piso con sus respectivos tornillos (fig.5)

b) El lateral se entrega terminado, con las trabas soportes instaladas y laminadas ubicadas en relación a la instalación de los soportes dentados. (fig.6)

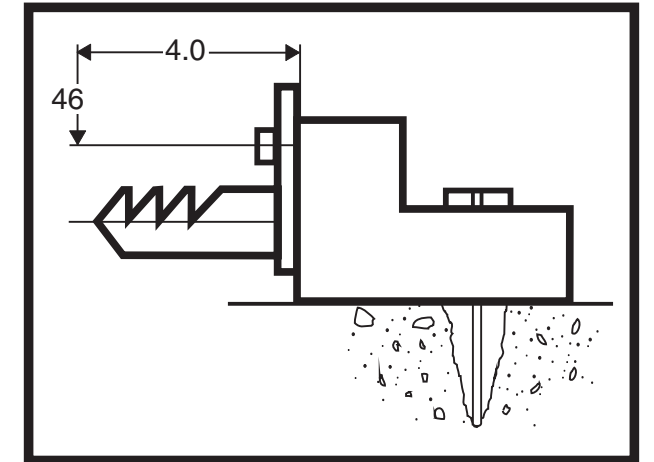


FIG. 5

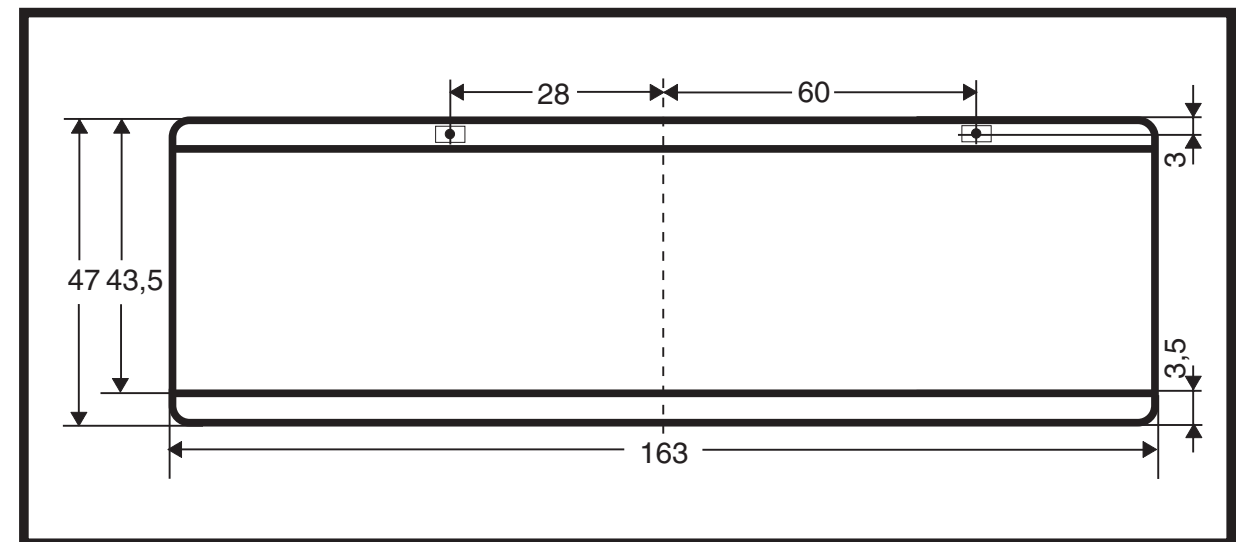


FIG. 6

